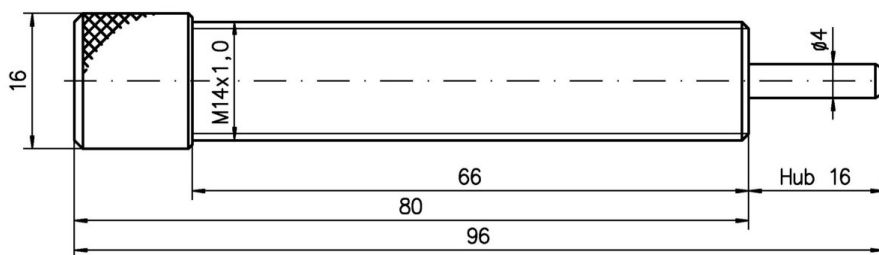


SES 14

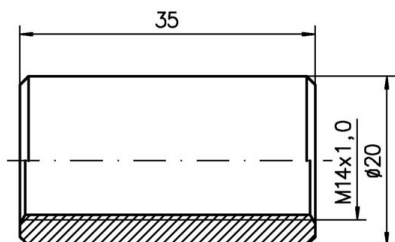
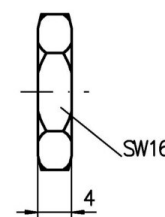


Dieser Stoßdämpfer ist konzipiert, um den härtesten Belastungen in der Automatisierung zu widerstehen. Feinstbearbeitete, gehärtete Laufflächen, spezielle Dichtungen und Spezialöl sorgen für eine garantierte Lebensdauer von mindestens 10.000.000 Hübem! Die progressive Charakteristik gewährleistet eine sanfte Verzögerung, auch bei sehr hohen Antriebskräften (z. B. durch Pneumatikzylinder).

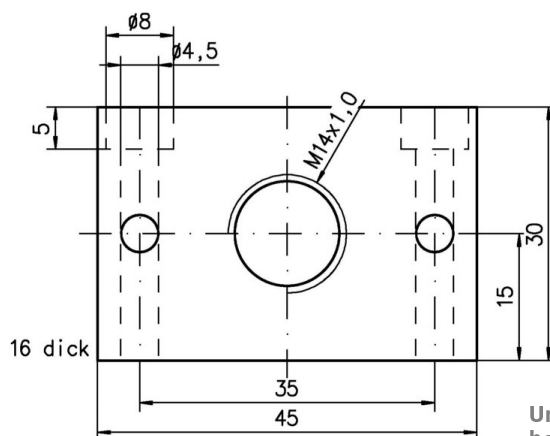
- Temperaturbereich - 10 °C bis + 80 °C.
- Einbaulage beliebig.
- Festanschlag ca. 1 mm vor Hubende vorsehen, nicht mit Last in die Endlage fahren.



Befestigungsmutter



Anschlagbegrenzungsmutter



Universalbefestigung

Typ	Hub [mm]	Gewinde	Energieaufnahme		effektive Masse [kg]	Rückstellkraft [N]	Gewicht [g]
			[Nm/Hub]	[kNm/h]			
SES 14 S	16	M14x1,0	30	45	5 - 192	8 - 19	78
SES 14 H	16	M14x1,0	30	45	140 - 720	8 - 19	78