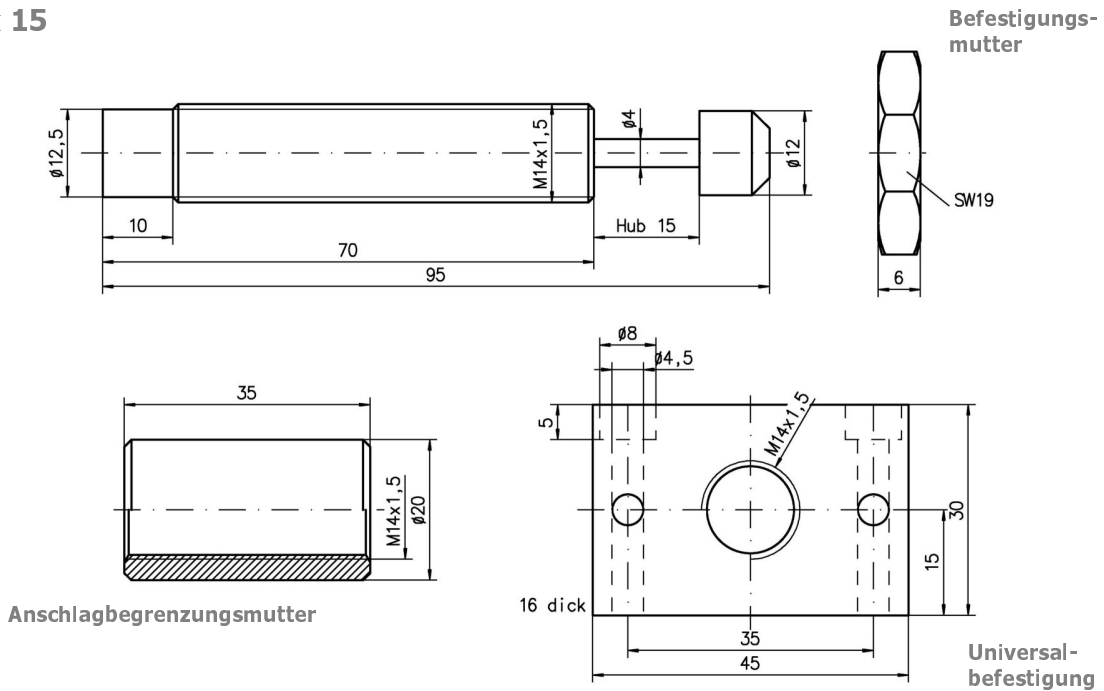


- Temperaturbereich – 10 °C bis + 80 °C (auf Anfrage bis + 120 °C).
- Einbaulage beliebig.
- Inkl. Kunststoffanschlagkappe.
- Festanschlag ca. 1 mm vor Hubende vorsehen, nicht mit Last in die Endlage fahren.

**SES 7 x 15**



**SES 10 x 12**

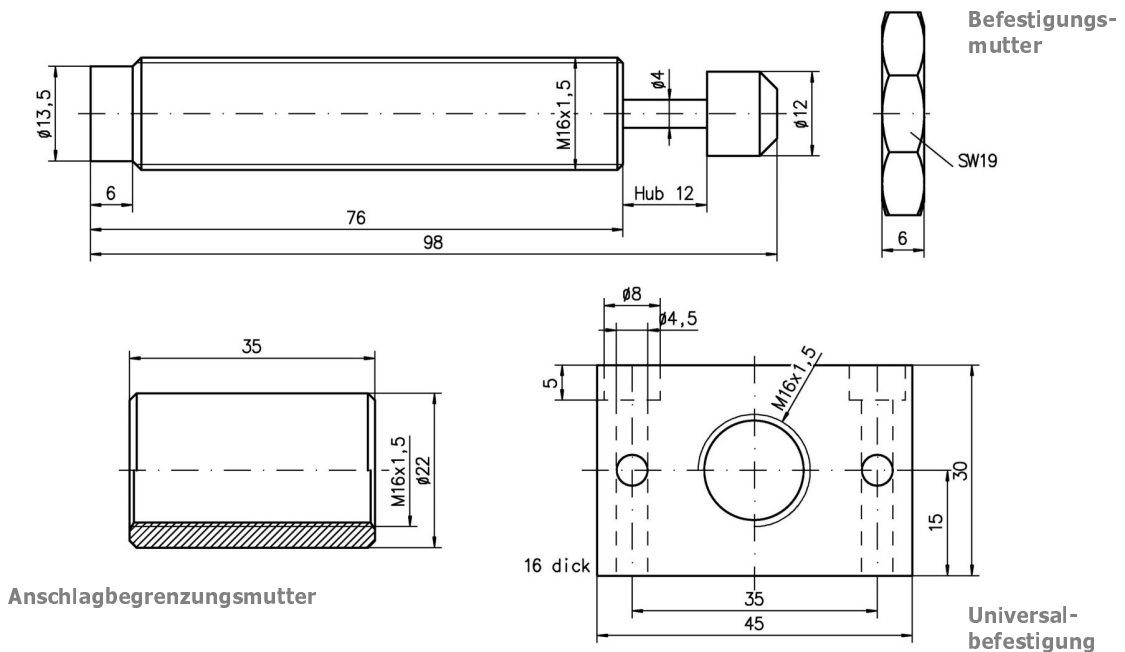


Abbildung	Typ	Hub [mm]	Gewinde	Energieaufnahme		effektive Masse [kg]	Rückstell- kraft [N]	Gewicht [g]
				[Nm/Hub]	[kNm/h]			
	<b>SES 7 x 15 A</b>	15	M14x1,0	19	36	8 - 80	1,5 - 4	65
	<b>SES 7 x 15 B</b>	15	oder	19	36	1 - 10	1,5 - 4	65
	<b>SES 7 x 15 AA</b>	15	M14x1,5	19	36	65 - 198	1,5 - 4	65
	<b>SES 10 x 12 A</b>	12	M16x1,5	18	40	12 - 140	4 - 11	90
	<b>SES 10 x 12 B</b>	12	M16x1,5	18	40	2,5 - 20	4 - 11	90
	<b>SES 10 x 12 AA</b>	12	M16x1,5	18	40	100 - 480	4 - 11	90