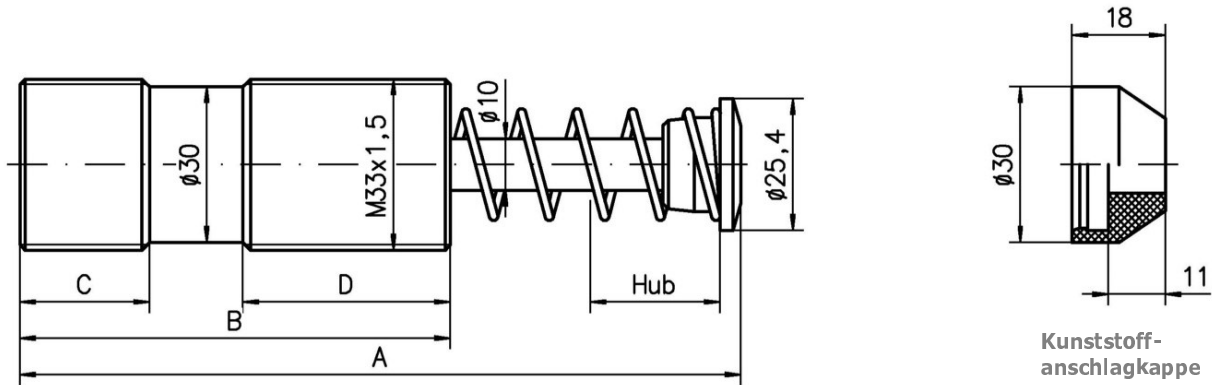




- Temperaturbereich – 10 °C bis + 80 °C (auf Anfrage bis + 120 °C).
- Einbaulage beliebig.
- Kunststoffanschlagkappe wahlweise lieferbar.
- Festanschlag ca. 1 mm vor Hubende vorsehen, nicht mit Last in die Endlage fahren.

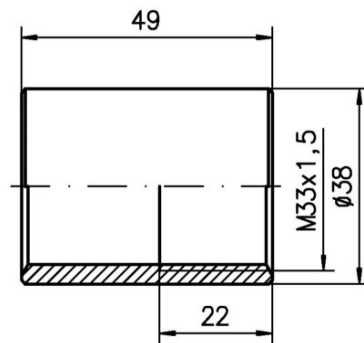
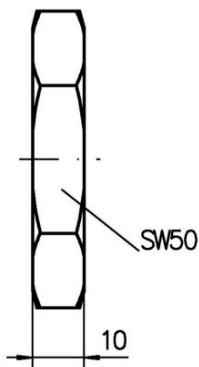
SES 1.15 M



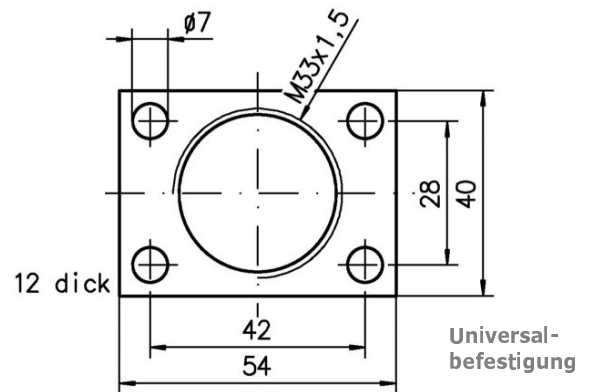
Abmessungen:

Typ	Hub	A	B	C	D
		[alle Maße in mm]			
SES 1.15 M x 1	25	139	83	25	40
SES 1.15 M x 2	50	189	108	30	60

Befestigungsmutter



Anschlagbegrenzungsmutter



Universalbefestigung

Leistungsdaten:

Typ	Hub [mm]	Gewinde	Energieaufnahme		effektive Masse [kg]	Rückstell- kraft [N]	Gewicht [g]
			[Nm/Hub]	[kNm/h]			
SES 1.15 M x 1 A	25	M33x1,5	100	76	25 - 110	40 - 70	410
SES 1.15 M x 1 B	25	oder	100	76	3 - 28	40 - 70	410
SES 1.15 M x 1 AA	25	1 ¼" – 12 UNF	100	76	176 - 960	40 - 70	410
SES 1.15 M x 2 A	50	M33x1,5	200	86	45 - 220	45 - 80	520
SES 1.15 M x 2 B	50	oder	200	86	15 - 65	45 - 80	520
SES 1.15 M x 2 AA	50	1 ¼" – 12 UNF	200	86	190 - 890	45 - 80	520