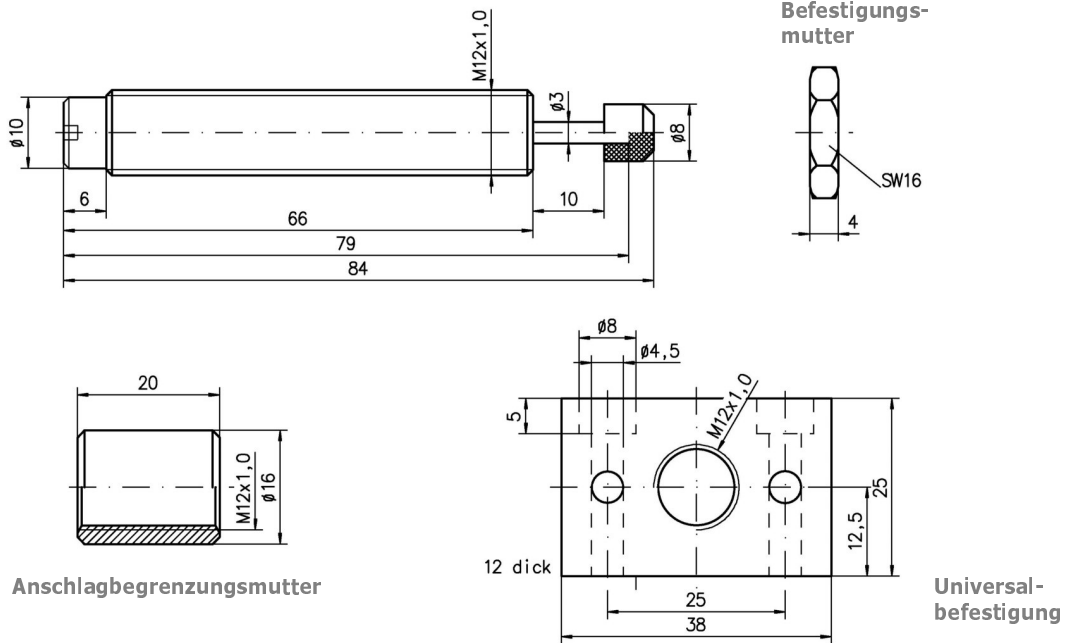


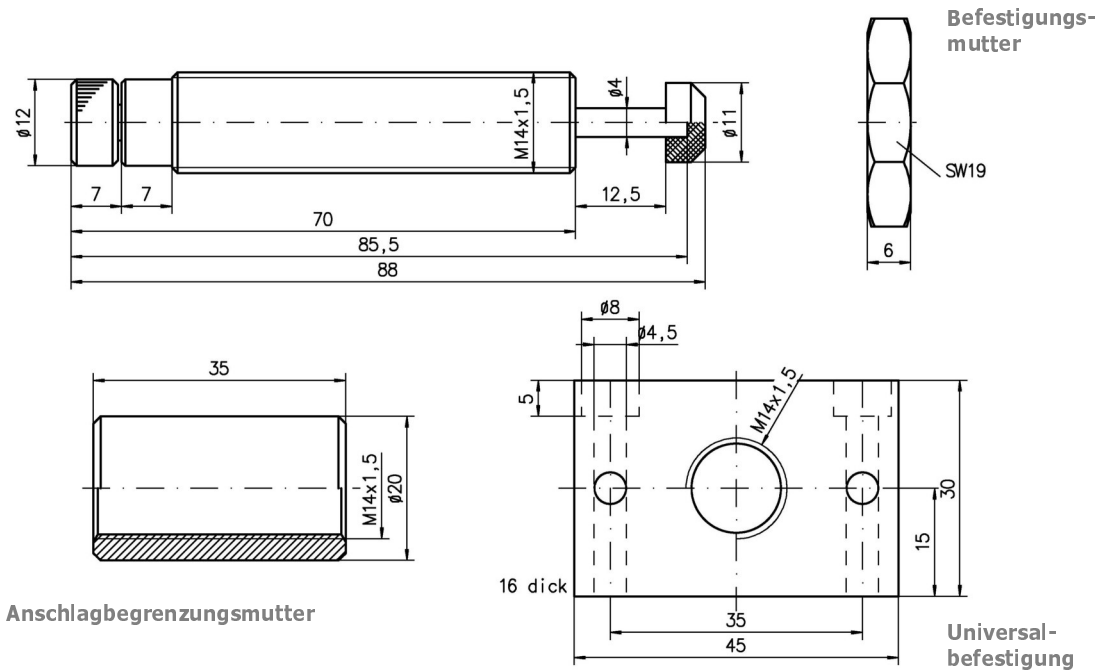


- Stufenlos einstellbar.
- Temperaturbereich – 10 °C bis + 80 °C (auf Anfrage bis + 120 °C).
- Einbaulage beliebig.
- Kunststoffanschlagkappe wahlweise lieferbar.
- Festanschlag ca. 1 mm vor Hubende vorsehen, nicht mit Last in die Endlage fahren.

**STD 7 x 10**



**STD 7 x 12**



Typ	Hub [mm]	Gewinde	Energieaufnahme		effektive Masse [kg]	Rückstell- kraft [N]	Gewicht [g]
			[Nm/Hub]	[kNm/h]			
<b>STD 7 x 10</b>	10	M12x1,0	4	6	5 - 60	6 - 11	50
<b>STD 7 x 12</b>	12,5	M14x1,5	16	25	1 - 100	5 - 15	70