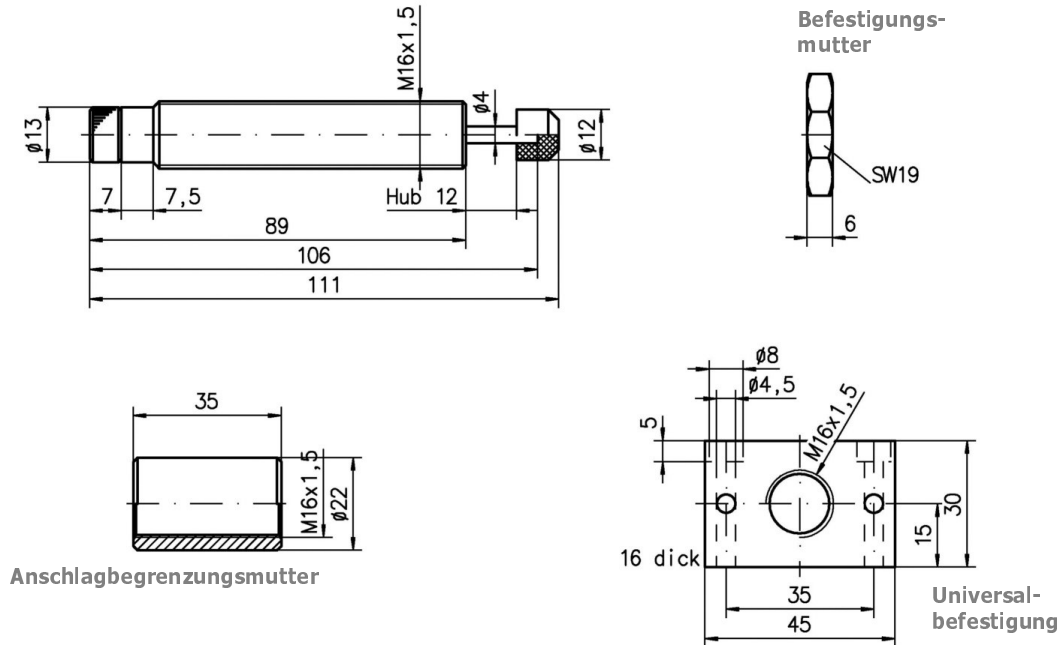


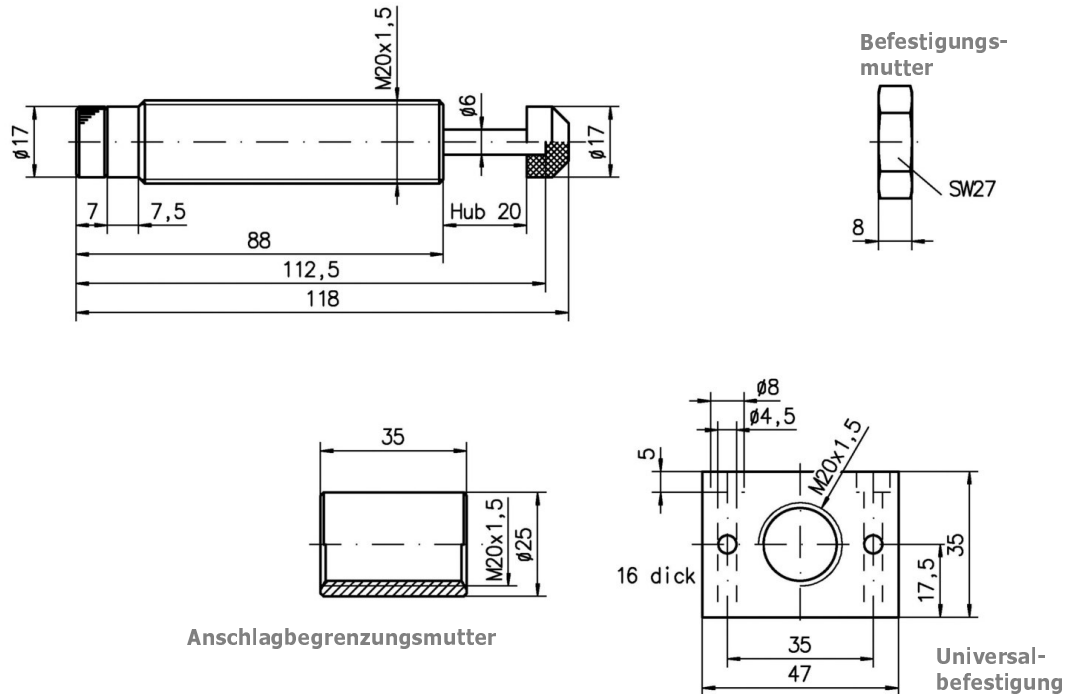


- Stufenlos einstellbar.
- Temperaturbereich – 10 °C bis + 80 °C (auf Anfrage bis + 120 °C).
- Einbaulage beliebig.
- Kunststoffanschlagkappe wahlweise lieferbar.
- Festanschlag ca. 1 mm vor Hubende vorsehen, nicht mit Last in die Endlage fahren.

STD 10 x 12



STD 10 x 20



Typ	Hub [mm]	Gewinde	Energieaufnahme [Nm/Hub] [kJ/h]	effektive Masse [kg]	Rückstell- kraft [N]	Gewicht [g]
STD 10 x 12	12	M16x1,5	18 26	1,5 - 160	4 - 11	90
STD 10 x 20	20	M20x1,5	30 46	2,5 - 240	7 - 20	130