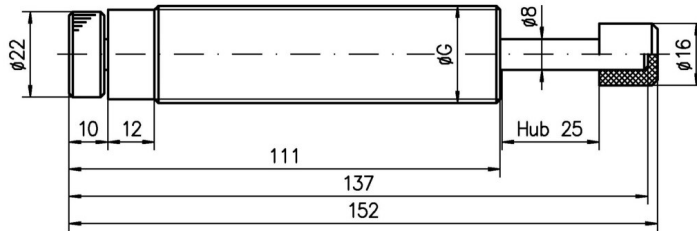


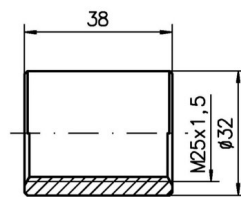
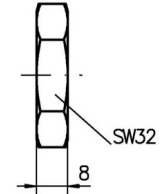


- Stufenlos einstellbar.
- Temperaturbereich - 10 °C bis + 80 °C (auf Anfrage bis + 120 °C).
- Einbaulage beliebig.
- Kunststoffanschlagkappe FÜR STD 1.0 M wahlweise lieferbar.
- Festanschlag ca. 1 mm vor Hubende vorsehen, nicht mit Last in die Endlage fahren.

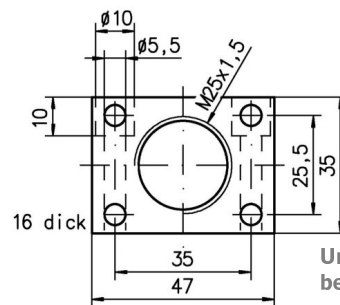
STD 1.0 M



Befestigungs-
mutter

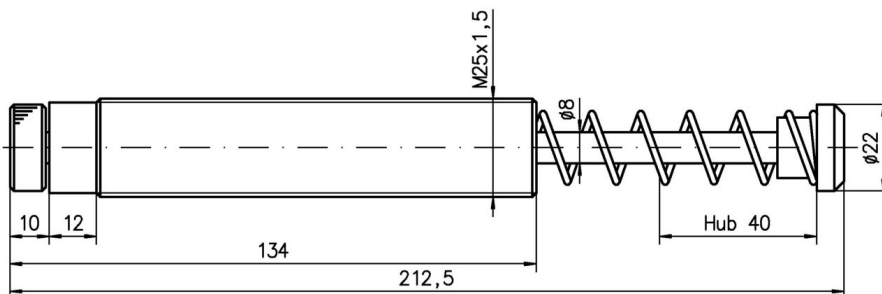


Anschlagbegrenzungsmutter

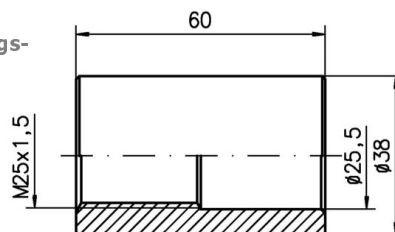


Universal-
befestigung

STD 1.0 x 40



Anschlagbegrenzungsmutter



(weiteres
Zubehör wie
STD 1.0 M)

Typ	Hub [mm]	Zubehör	Gewinde	Energieaufnahme		effektive Masse [kg]	Rückstell- kraft [N]	Gewicht [g]
				[Nm/Hub]	[kNm/h]			
STD 1.0 M	25	---	M27x3,0	78	66	8 - 1360	25 - 50	390
STD 1.0 MB	25	Anschlagkappe	M27x3,0	78	66	8 - 1360	25 - 50	310
STD 1.0 M-S	25	---	M25x1,5	78	66	8 - 1360	25 - 50	400
STD 1.0 MB-S	25	Anschlagkappe	M25x1,5	78	66	8 - 1360	25 - 50	320
STD 1.0 M x 40	40	---	M25x1,5	116	106	13 - 1980	20 - 70	390