

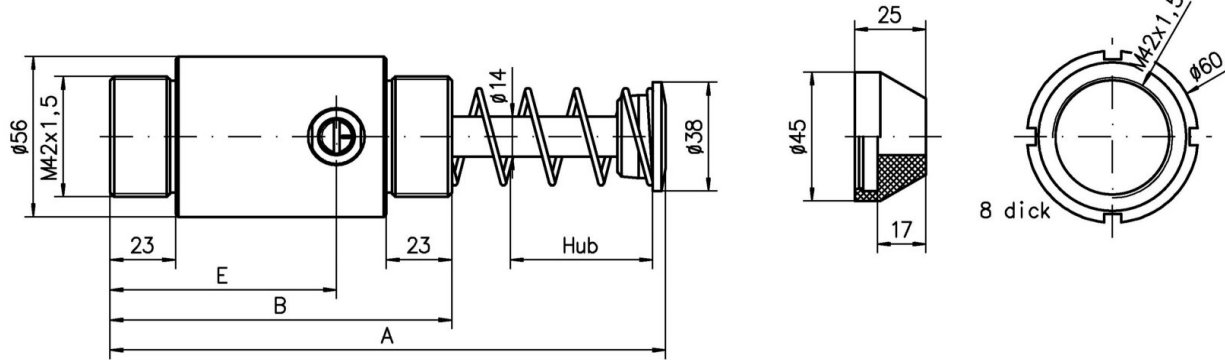


- Stufenlos einstellbar.
- Temperaturbereich – 10 °C bis + 80 °C (auf Anfrage bis + 120 °C).
- Einbaulage beliebig.
- Kunststoffanschlagkappe wahlweise lieferbar.
- Festanschlag ca. 1 mm vor Hubende vorsehen, nicht mit Last in die Endlage fahren.

**STD 1.5 M**

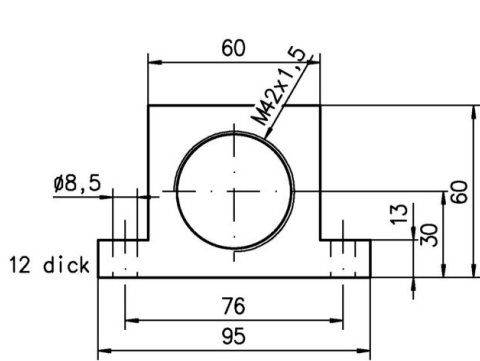
**Kunststoff-anschlagkappe**

**Befestigungs-mutter**

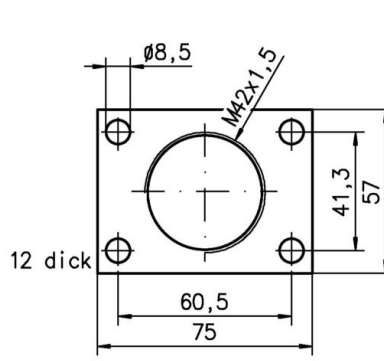


**Abmessungen:**

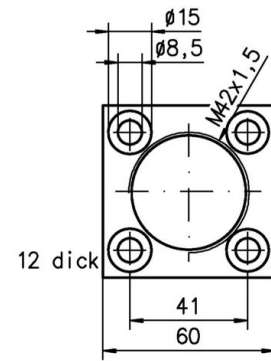
| Typ                  | Hub | A                 | B   | E     |
|----------------------|-----|-------------------|-----|-------|
|                      |     | [alle Maße in mm] |     |       |
| <b>STD 1.5 M x 1</b> | 25  | 144               | 94  | 53    |
| <b>STD 1.5 M x 2</b> | 50  | 195               | 120 | 79,5  |
| <b>STD 1.5 M x 3</b> | 75  | 246               | 145 | 104,5 |



**Fußbefestigung**



**Rechteck-flansch**



**Quadratischer Flansch**

**Leistungsdaten:**

| Typ                     | Hub<br>[mm] | Gewinde | Energieaufnahme |         | effektive Masse<br>[kg] | Rückstell-<br>kraft<br>[N] | Gewicht<br>[kg] |
|-------------------------|-------------|---------|-----------------|---------|-------------------------|----------------------------|-----------------|
|                         |             |         | [Nm/Hub]        | [kNm/h] |                         |                            |                 |
| <b>STD 1.5 M x 1</b>    | 25          | M42x1,5 | 250             | 125     | 27 - 3600               | 60 - 90                    | 1,4             |
| <b>STD 1.5 M x 1 NG</b> | 25          | M42x1,5 | 250             | 125     | 3000 - 110000           | 60 - 90                    | 1,4             |
| <b>STD 1.5 M x 2</b>    | 50          | M42x1,5 | 500             | 148     | 43 - 6350               | 70 - 150                   | 1,7             |
| <b>STD 1.5 M x 2 NG</b> | 50          | M42x1,5 | 500             | 148     | 5000 - 175000           | 70 - 150                   | 1,7             |
| <b>STD 1.5 M x 3</b>    | 75          | M42x1,5 | 750             | 182     | 55 - 9500               | 60 - 130                   | 2,1             |