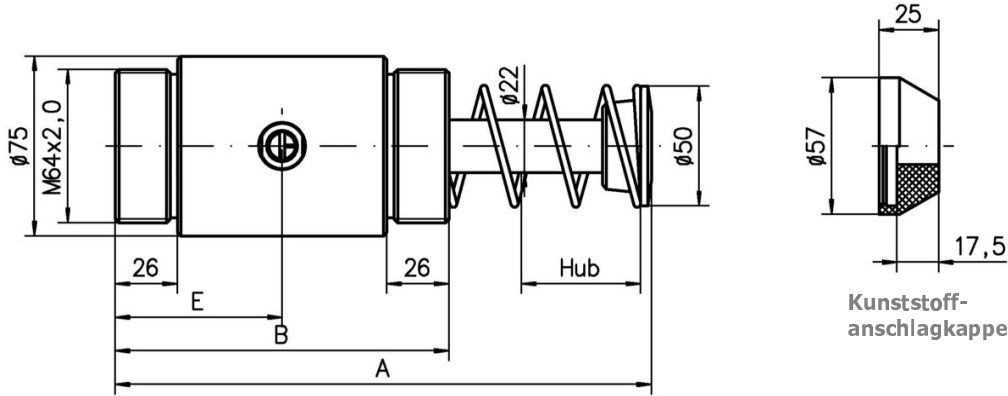




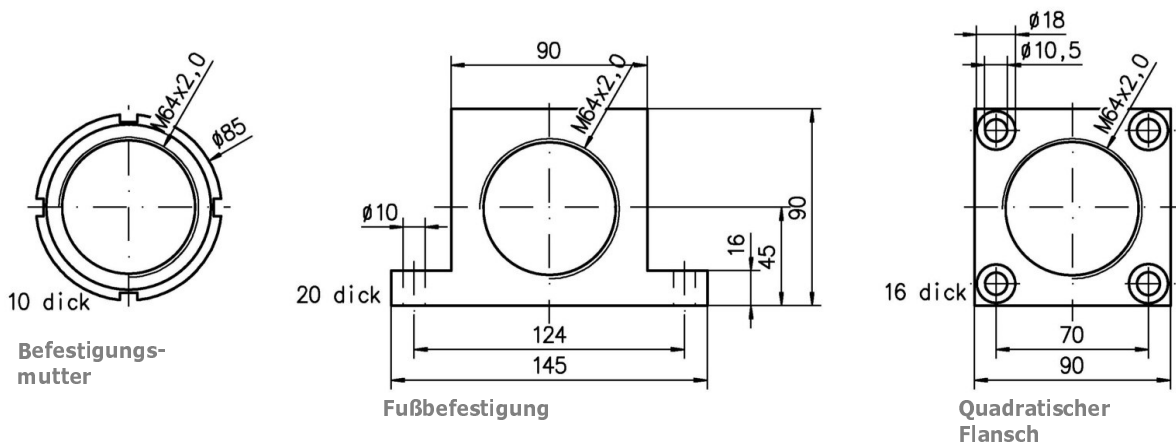
- Stufenlos einstellbar.
- Temperaturbereich – 10 °C bis + 80 °C (auf Anfrage bis + 120 °C).
- Einbaulage beliebig.
- Kunststoffanschlagkappe wahlweise lieferbar.
- Festanschlag ca. 1 mm vor Hubende vorsehen, nicht mit Last in die Endlage fahren.

**STD 2.0 M**



**Abmessungen:**

Typ	Hub	A	B	E
[alle Maße in mm]				
<b>STD 2.0 M x 1</b>	25	175	115	57,5
<b>STD 2.0 M x 2</b>	50	225	140	70
<b>STD 2.0 M x 4</b>	100	327	190	95
<b>STD 2.0 M x 6</b>	150	455	240	120



**Leistungsdaten:**

Typ	Hub [mm]	Gewinde	Energieaufnahme		effektive Masse [kg]	Rückstellkraft [N]	Gewicht [kg]
			[Nm/Hub]	[kNm/h]			
<b>STD 2.0 M x 1</b>	25	M64x2,0	570	150	55 - 8000	60 - 90	3,2
<b>STD 2.0 M x 1 NG</b>	25	M64x2,0	570	150	10000 - 250000	60 - 90	3,2
<b>STD 2.0 M x 2</b>	50	M64x2,0	1140	171	70 - 12000	60 - 130	3,6
<b>STD 2.0 M x 2 NG</b>	50	M64x2,0	1140	171	11000 - 460000	60 - 130	3,6
<b>STD 2.0 M x 4</b>	100	M64x2,0	2280	228	115 - 17000	60 - 180	4,8
<b>STD 2.0 M x 4 NG</b>	100	M64x2,0	2280	228	12000 - 460000	60 - 180	4,8
<b>STD 2.0 M x 6</b>	150	M64x2,0	3420	287	130 - 23000	55 - 270	6,0