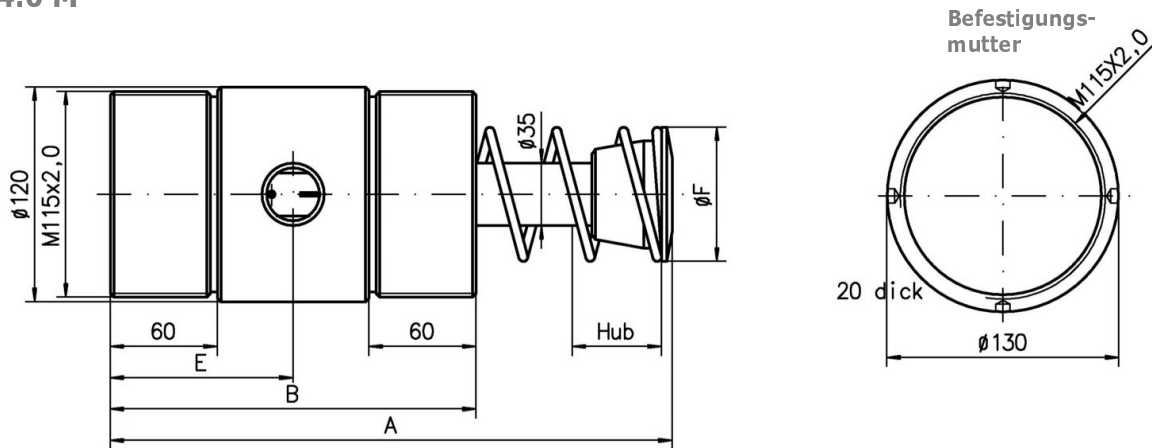




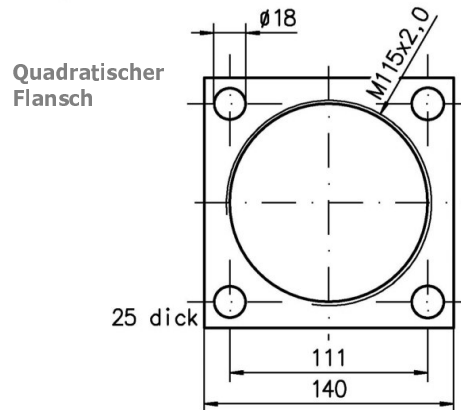
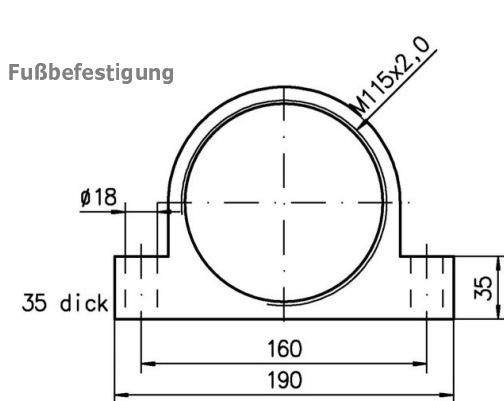
- Stufenlos einstellbar.
- Temperaturbereich – 10 °C bis + 80 °C (auf Anfrage bis + 120 °C).
- Einbaulage beliebig.
- Festanschlag ca. 2 mm vor Hubende vorsehen, nicht mit Last in die Endlage fahren.

STD 4.0 M



Abmessungen:

Typ	Hub	A	B	E	$\varnothing F$
[alle Maße in mm]					
STD 4.0 M x 2	50	315	205	102	75
STD 4.0 M x 4	100	415	255	127	75
STD 4.0 M x 6	150	516	305	152	90
STD 4.0 M x 8	200	642	355	177	90
STD 4.0 M x 10	250	745	405	202	110



Leistungsdaten:

Typ	Hub [mm]	Gewinde	Energieaufnahme		effektive Masse [kg]	Rückstellkraft [N]	Gewicht [kg]
			[Nm/Hub]	[kNm/h]			
STD 4.0 M x 2	50	M115x2,0	4500	1000	200 - 70000	200 - 290	14
STD 4.0 M x 4	100	M115x2,0	9000	1250	220 - 75000	170 - 290	16
STD 4.0 M x 6	150	M115x2,0	13500	1450	240 - 84000	170 - 390	18
STD 4.0 M x 8	200	M115x2,0	19000	1700	270 - 90000	240 - 600	21
STD 4.0 M x 10	250	M115x2,0	23500	2000	300 - 110000	170 - 460	25