

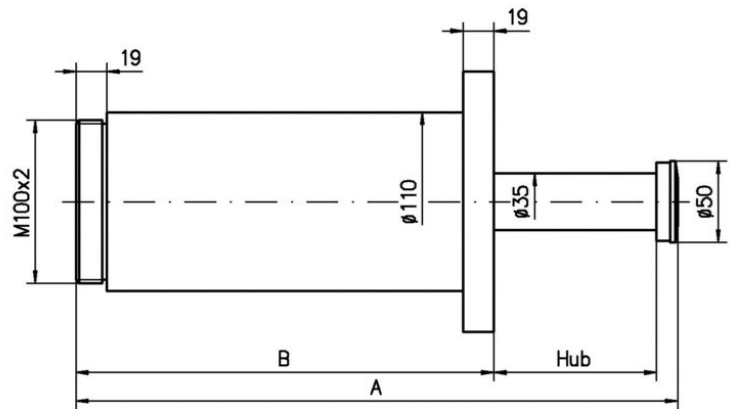
SDN 45

Sicherheits-Stoßdämpfer des Typs SDN sind eine preisgünstige Alternative zu Industriestoßdämpfern. Sie sind konzipiert für den Not-Stop-Einsatz und werden grundsätzlich für den jeweiligen Einsatzfall angepasst. Der typische Einsatz erfolgt in Krananlagen, Regalbediengeräten, Schwermaschinen usw..

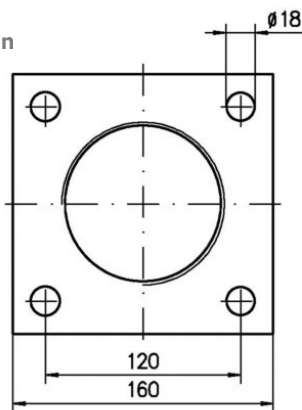
- Aufprallgeschwindigkeit 0,9 – 4,5 m/s
- Maximale Bremskraft: 80 kN (bei max. Energieaufnahme)
- Rückstellkraft: 400 – 500 N
- Temperaturbereich: - 10 °C bis + 80 °C



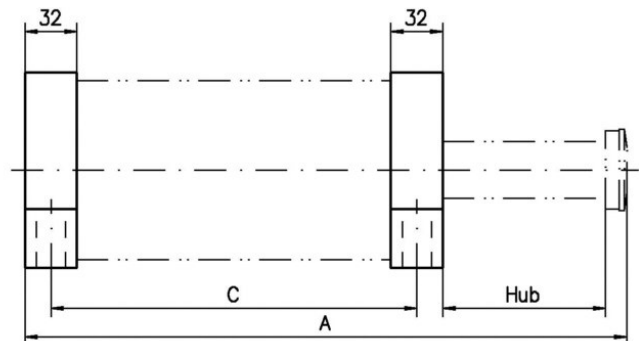
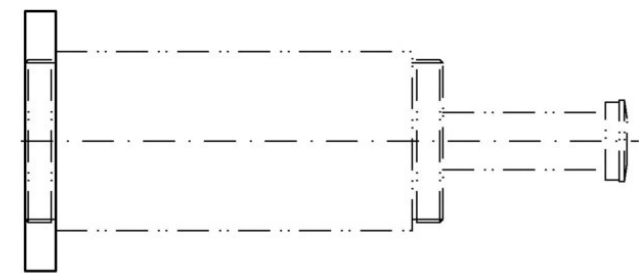
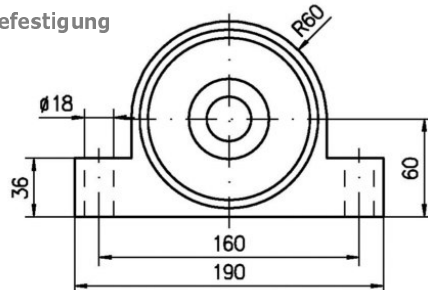
Flansch vorne
FLV



Flansch hinten
FLH



Fußbefestigung
FB



Abmessungen:

Leistungsdaten:

Typ	Hub	A	B	C	Energieaufnahme maximal [kNm/Hub]	zul. Winkelabweichung		Gewicht [kg]
						FLV + FB [°]	FLH [°]	
[alle Maße in mm]								
SDN 45-50	50	270	207	175	3,6	5	4	13
SDN 45-100	100	370	257	225	7,2	5	4	15
SDN 45-150	150	470	307	275	10,8	5	4	17
SDN 45-200	200	570	357	325	14,4	5	4	19
SDN 45-250	250	670	407	375	18,0	4,5	3,5	21
SDN 45-300	300	785	472	440	21,6	4	3	23
SDN 45-350	350	885	522	490	25,2	3,5	2,5	25
SDN 45-400	400	1000	587	555	28,8	3	2	27
SDN 45-500	500	1215	702	670	36,0	2,5	1,5	31
SDN 45-600	600	1430	817	785	43,2	2	1	35
SDN 45-700	700	1645	932	900	50,4	1,5	0,5	39