

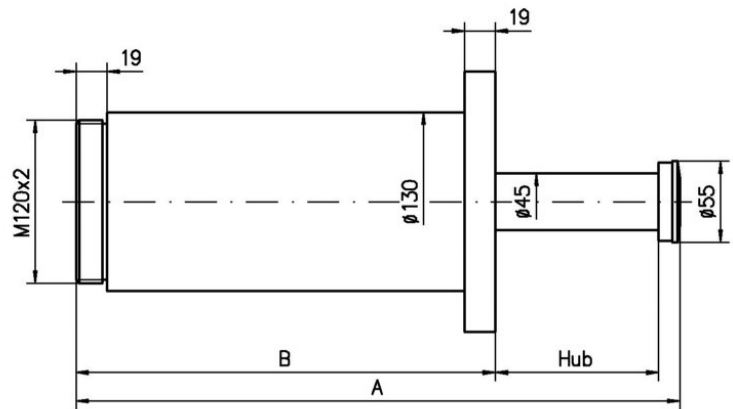
**SDN 60**

Sicherheits-Stoßdämpfer des Typs SDN sind eine preisgünstige Alternative zu Industriestoßdämpfern. Sie sind konzipiert für den Not-Stop-Einsatz und werden grundsätzlich für den jeweiligen Einsatzfall angepasst. Der typische Einsatz erfolgt in Krananlagen, Regalbediengeräten, Schwermaschinen usw..

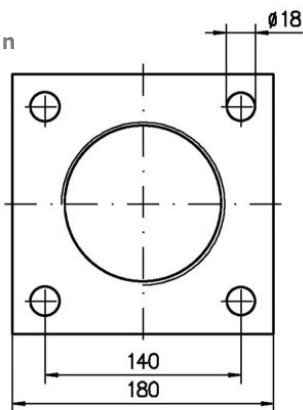
- Aufprallgeschwindigkeit 0,5 – 4,5 m/s
- Maximale Bremskraft: 160 kN (bei max. Energieaufnahme)
- Rückstellkraft: 600 – 800 N
- Temperaturbereich: - 10 °C bis + 80 °C



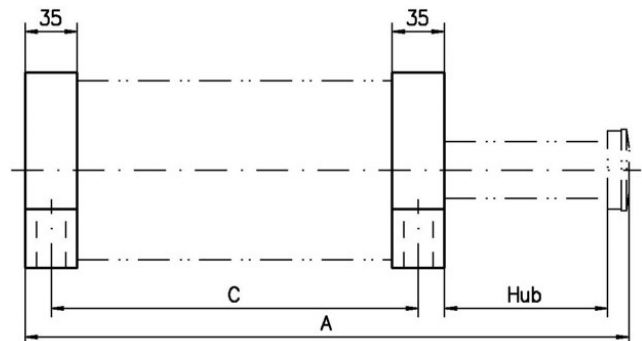
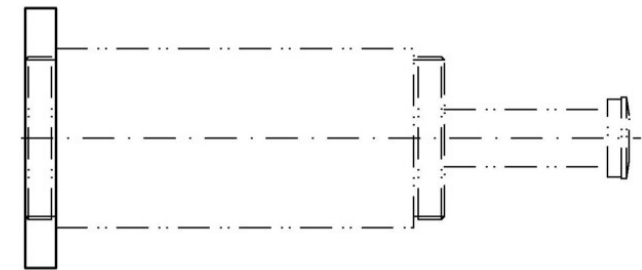
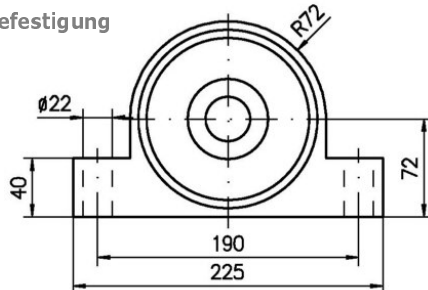
Flansch vorne  
FLV



Flansch hinten  
FLH



Fußbefestigung  
FB

**Abmessungen:****Leistungsdaten:**

Typ	Hub	A	B	C	Energieaufnahme maximal [kNm/Hub]	zul. Winkelabweichung		Gewicht [kg]
						FLV + FB [°]	FLH [°]	
[alle Maße in mm]								
<b>SDN 60-100</b>	100	390	270	235	14	5	4	23
<b>SDN 60-150</b>	150	490	320	285	21	5	4	26
<b>SDN 60-200</b>	200	590	370	335	28	5	4	28
<b>SDN 60-250</b>	250	690	420	385	35	4,5	3,5	31
<b>SDN 60-300</b>	300	805	485	450	42	4	3	34
<b>SDN 60-350</b>	350	905	535	500	49	3,5	2,5	37
<b>SDN 60-400</b>	400	1020	600	565	56	3	2	40
<b>SDN 60-500</b>	500	1235	715	680	70	2,5	1,5	45
<b>SDN 60-600</b>	600	1450	830	795	84	2	1	51
<b>SDN 60-700</b>	700	1665	945	910	98	1,5	0,5	57
<b>SDN 60-800</b>	800	1880	1060	1025	112	1	0	63