

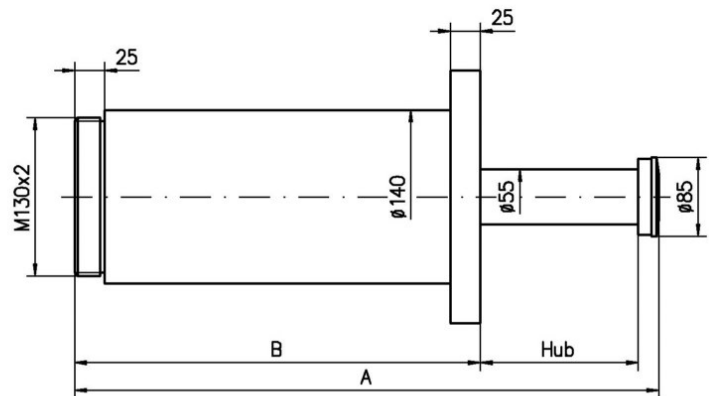
## SDN 75

Sicherheits-Stoßdämpfer des Typs SDN sind eine preisgünstige Alternative zu Industriestoßdämpfern. Sie sind konzipiert für den Not-Stop-Einsatz und werden grundsätzlich für den jeweiligen Einsatzfall angepasst. Der typische Einsatz erfolgt in Krananlagen, Regalbediengeräten, Schwermaschinen usw..

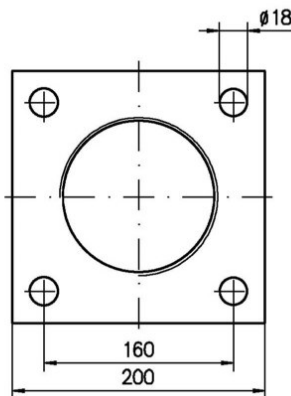
- Aufprallgeschwindigkeit 0,5 – 4,5 m/s
- Maximale Bremskraft: 210 kN (bei max. Energieaufnahme)
- Rückstellkraft: 1000 – 1300 N
- Temperaturbereich: - 10 °C bis + 80 °C



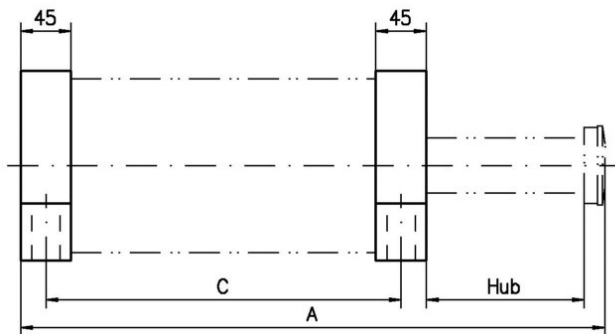
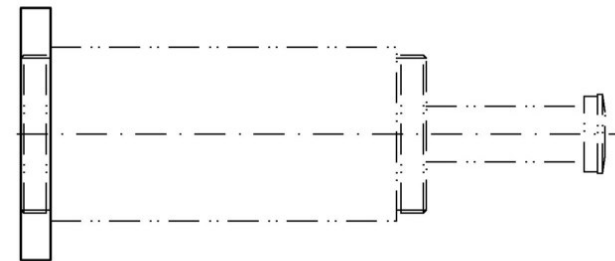
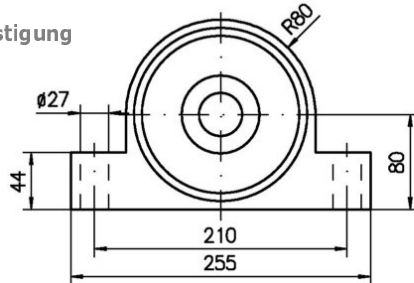
Flansch vorne  
FLV



Flansch hinten  
FLH



Fußbefestigung  
FB



## Abmessungen:

## Leistungsdaten:

Typ	Hub	A	B	C	Energieaufnahme maximal [kNm/Hub]	zul. Winkelabweichung FLV + FB [°]	FLH [°]	Gewicht [kg]
[alle Maße in mm]								
<b>SDN 75-100</b>	100	405	285	240	18	5	4	23
<b>SDN 75-150</b>	150	505	335	290	27	5	4	26
<b>SDN 75-200</b>	200	605	385	340	36	5	4	28
<b>SDN 75-250</b>	250	705	435	390	45	4,5	3,5	31
<b>SDN 75-300</b>	300	805	485	440	54	4	3	34
<b>SDN 75-350</b>	350	925	555	510	63	3,5	2,5	37
<b>SDN 75-400</b>	400	1025	605	560	72	3	2	40
<b>SDN 75-500</b>	500	1245	725	680	90	2,5	1,5	45
<b>SDN 75-600</b>	600	1445	825	780	108	2	1	51
<b>SDN 75-700</b>	700	1665	945	900	126	1,5	0,5	57
<b>SDN 75-800</b>	800	1865	1045	1000	144	1	0	63
<b>SDN 75-1000</b>	1000	2285	1265	1220	180	1,5	0,5	57
<b>SDN 75-1200</b>	1200	2705	1485	1440	216	1	0	63