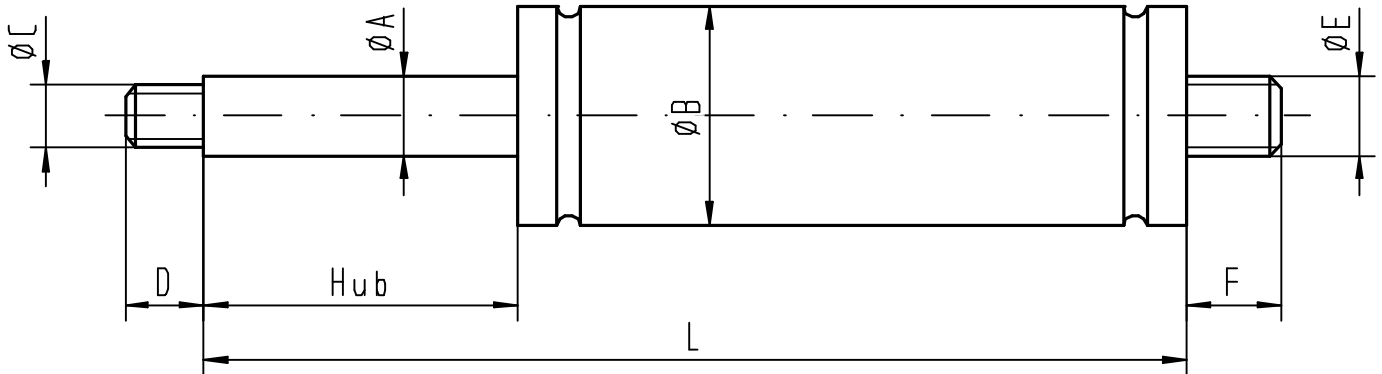


Zugdämpfer  
 Druckdämpfer  
 beidseitig wirkender Dämpfer



Typ	Dämpfungskraft [N]	Hub [mm]	Länge ausgefahren L [mm]
D6-19	40 – 400	20 – 300	2 x Hub + 35
D8-23	50 – 800	40 – 500	2 x Hub + 40
D10-28	120 – 1200	40 – 700	2 x Hub + 45
D14-40	200 – 2500	50 – 700	2 x Hub + 60

**Abmessungen:**

Typ	ØA	ØB	ØC	D	ØE	F
	[mm]					
D6-19	6	19	M5	7 <sub>GZ07</sub>	M8	10 <sub>GZ10</sub>
D8-23	8	23	M8	10 <sub>GZ10</sub>	M8	10 <sub>GZ10</sub>
D10-28	10	28	M8	10 <sub>GZ10</sub>	M10	12 <sub>GZ12</sub>
D14-40	14	40	M10	12 <sub>GZ12</sub>	M14x1,5	15 <sub>GZ15</sub>

**Sonstige Angaben:** 1 – Zugdämpfer  
 2 – Druckdämpfer  
 3 – beidseitig wirkender Dämpfer

Hubgeschwindigkeit in mm/s angeben

Gewünschte Dämpfungskraft in N angeben

**Bestellbeispiel:** D6-19-50-2-135-GZ07-GZ10-100N [10 mm/s]

