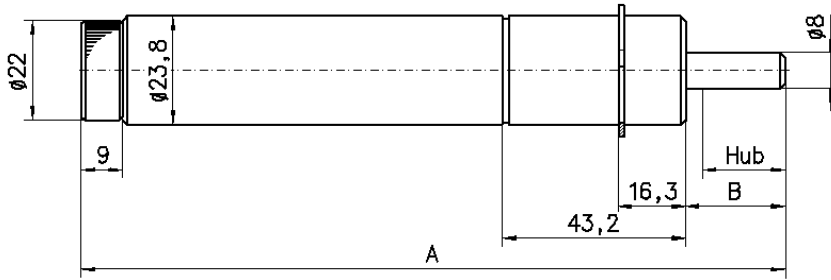


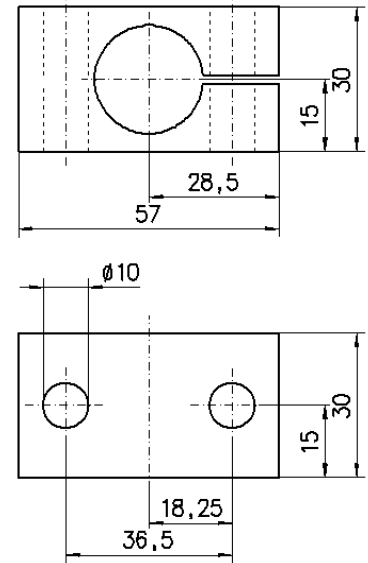


- Temperaturbereich + 5 °C bis + 60 °C.
- Einbaulage beliebig.
- Festanschlag ca. 1 mm vor Hubende vorsehen.
- Wahlweise mit Außengewinde oder Seegerringnuten zur Befestigung lieferbar.
- Verwendung des Klemmblocks **immer** mit Seegerring zur Übertragung der Bremskraft.

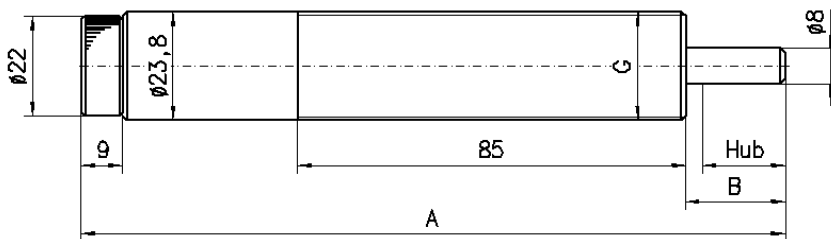
HBV mit Seegerring-Nut



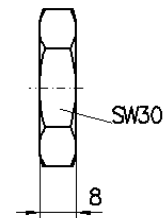
Klemmblock



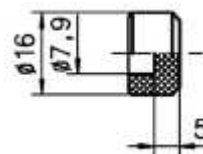
HBV mit Gewinde



Befestigungsmutter



Kunststoffanschlagkappe



Typ	Hub [mm]	Bremskraft [N]		G (Gewinde wahlweise)	A [mm]	B [mm]	Gewicht [g]
		min.	max.				
HBV 0.5	12	25	5400	M24x1,0 oder M24x1,5	155	19,0	335
HBV 1	25	25	5400	M24x1,0 oder M24x1,5	194	30,3	370
HBV 2	50	25	5400	M24x1,0 oder M24x1,5	271	56,5	500
HBV 3	75	25	5400	M24x1,0 oder M24x1,5	346	79,0	590
HBV 4	100	25	5400	M24x1,0 oder M24x1,5	414	106,5	680